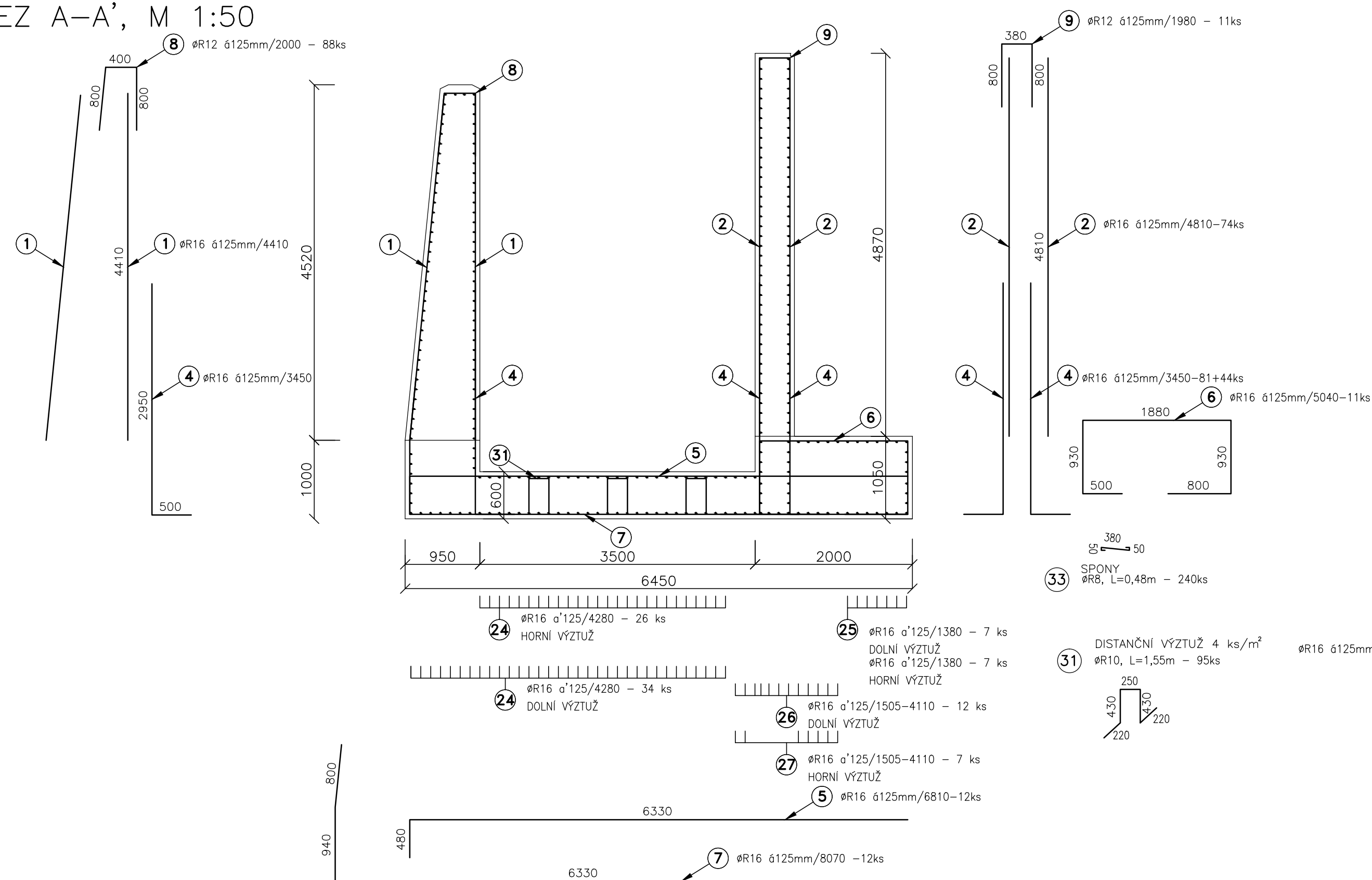
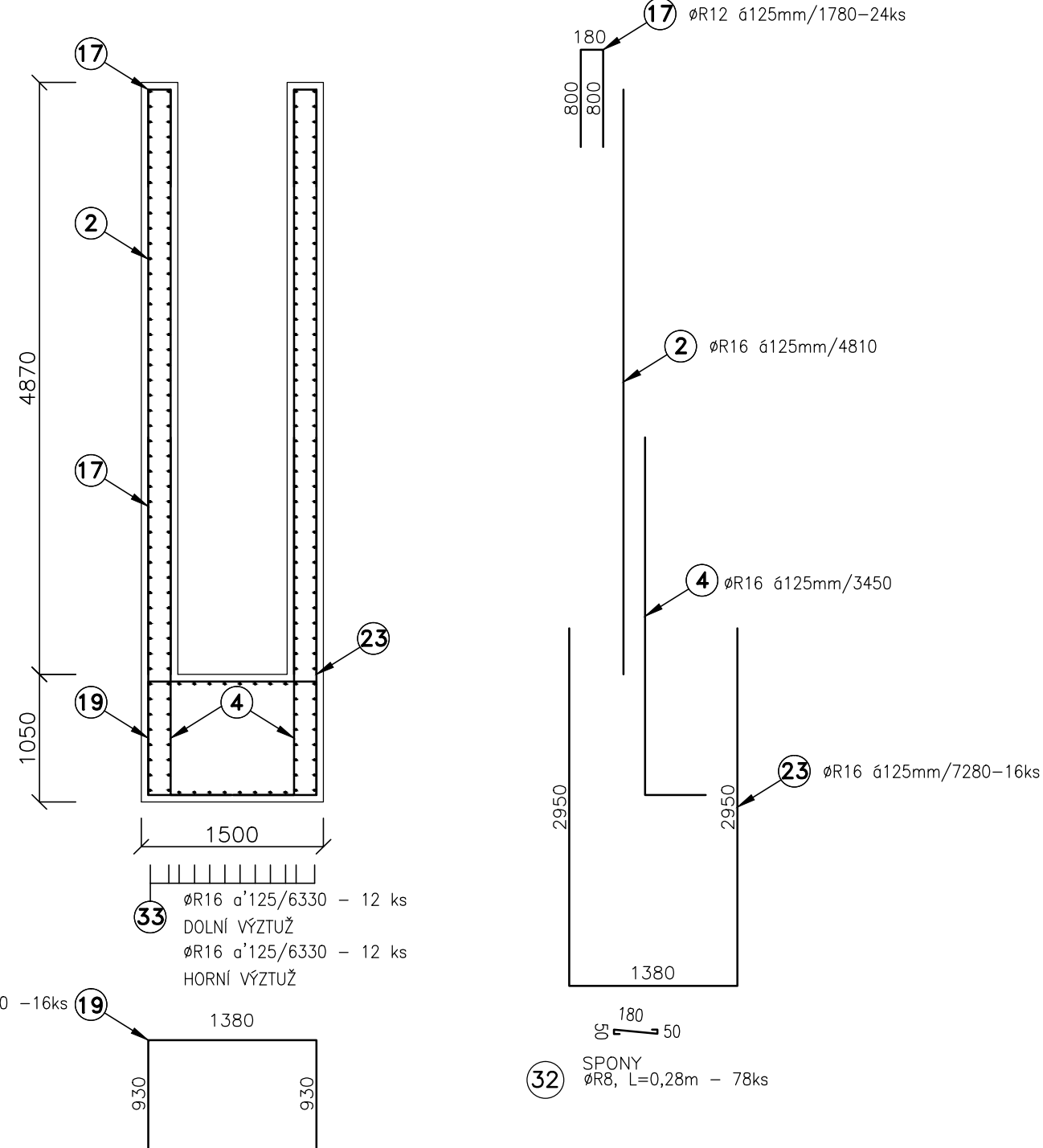
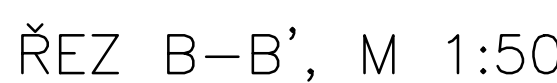


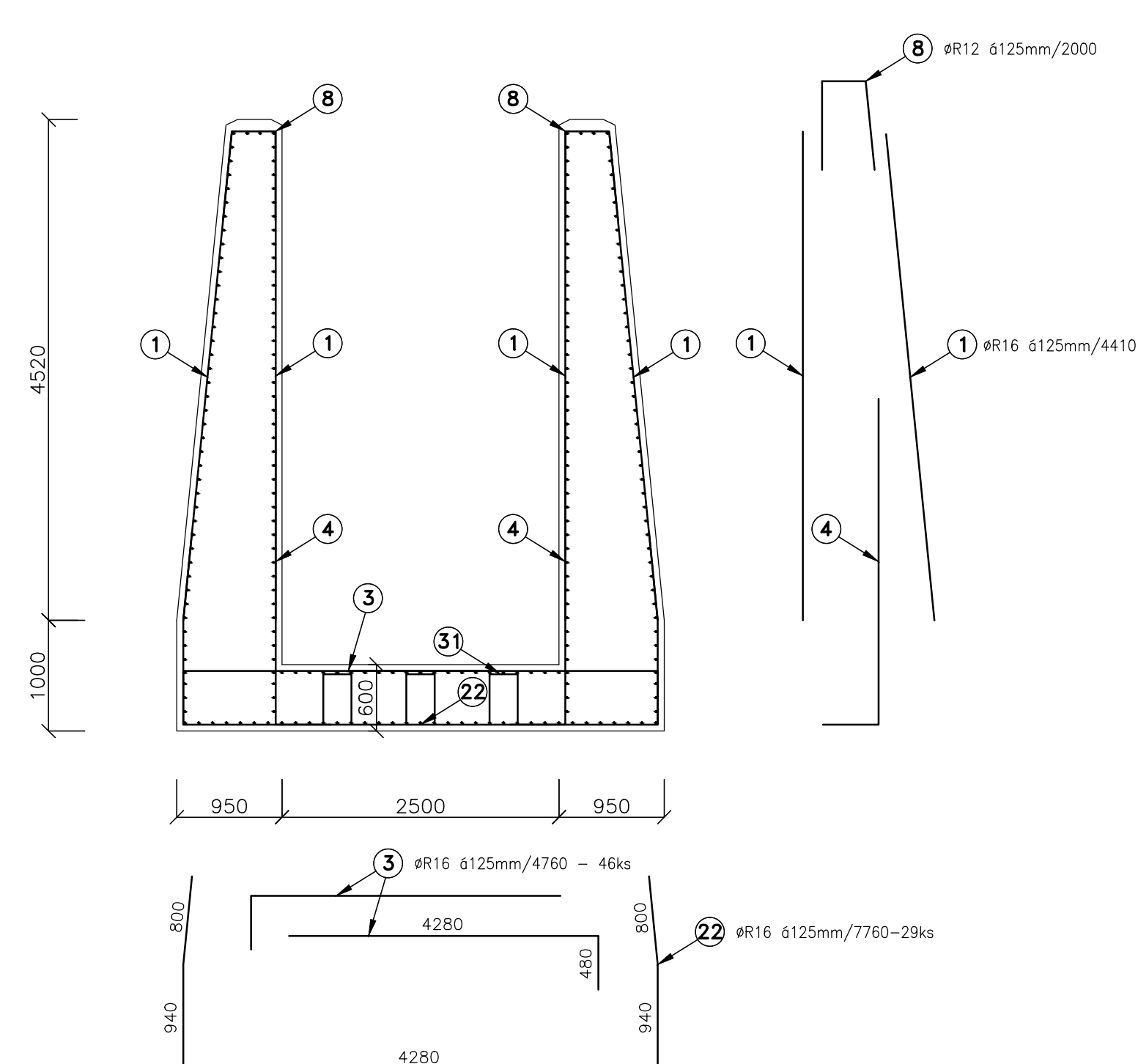
SDRUŽENÝ OBJEKT
– VÝKRES VÝZTUŽE
ŘEZ A-A', M 1:50



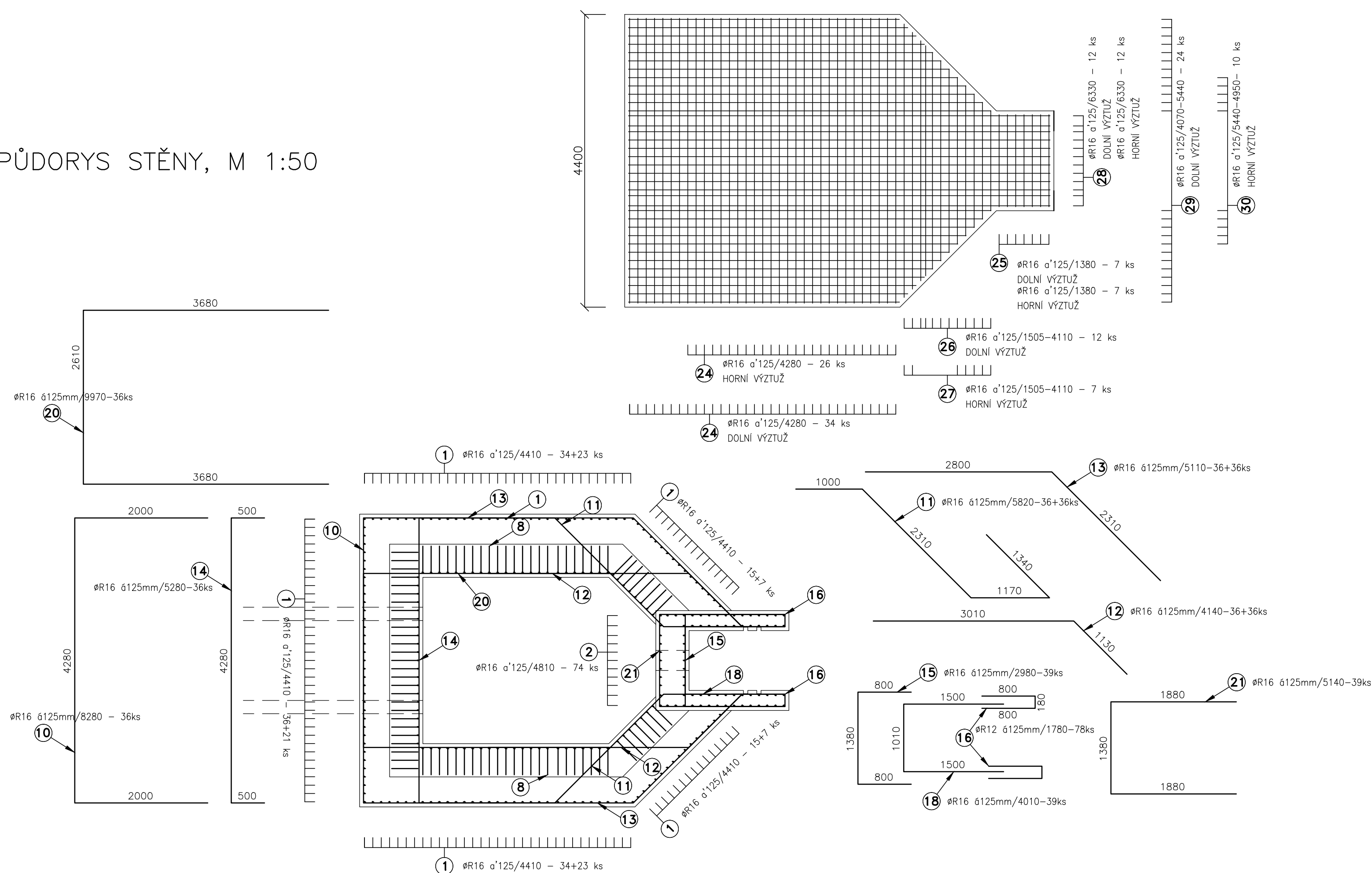
PŪDORYS DESKY, M 1:50



ŘEZ C-C', M 1:50



PŮDORYS STĚNY, M 1:50



VÝPIS VÝZTUŽE

POL. ČÍS.	PROFIL Ø	DĚLKA m/KUS	KUSŮ	DĚLKA DLE Ø V m				HMOTNOST CELKEM (kg)
				10505 ØR8	10505 ØR10	10505 ØR12	10505 ØR16	
1	R16	4,41	215				948,2	10548,3kg
2	R16	4,81	74				355,9	
3	R16	4,76	46				219,0	
4	R16	3,45	125				431,3	
5	R16	6,81	12				81,7	
6	R16	5,04	11				55,4	
7	R16	8,07	12				96,8	
8	R12	2,00	88			176,0		
9	R12	1,98	11			21,8		
10	R16	8,28	36				298,1	
11	R16	5,82	72				419,0	
12	R16	4,14	72				298,1	
13	R16	5,11	72				367,9	
14	R16	5,28	36				190,1	
15	R16	2,98	39				116,2	
16	R12	1,78	78			138,8		
17	R12	1,78	24			42,7		
18	R16	4,01	39				156,4	
19	R16	3,24	16				51,8	
20	R16	9,97	36				358,9	
21	R16	5,14	39				200,5	
22	R16	7,76	29				225,0	
23	R16	7,28	16				116,5	
24	R16	4,28	60				256,8	
25	R16	1,38	14				19,3	
26	R16	1,51-4,11	12				34,1	
27	R16	1,51-4,11	7				18,0	
28	R16	6,33	24				151,9	
29	R16	4,07-5,44	24				114,2	
30	R16	4,95-5,44	10				52,0	
31	R10	6,33	95		601,4			
32	R8	0,28	78	21,8				
33	R8	0,48	240	115,2				
DĚLKA CELKEM V m				137,0	601,4	454,4	6159,5	
HMOTNOST V kg/m				0,395	0,617	0,888	1,578	
HMOTNOST CELKEM V kg				54,1	371,0	403,5	9719,7	


POZNÁMKA:

- VÝKRES NENAHRADZUJE DÍLENSKOU DOKUMENTACI VÝŽTUŽE
- DÍSTANČNÍ PODKLADKY VÝŽTUŽE BUDOU ZVOLENY NA STAVBĚ PŘED JEJÍ VÝROBOU
- DÍSTANČNÍ VÝŽTUŽ JE SOUČÁSTÍ VÝKAZU
- VÝŽTUŽENÍ DETAILU, OZUBŮ A.TP. BUDE V DÍLENSKÉ DOKUMENTACI DODAVATELE STAVBY

BETON C30/37-XC4 XF3 XA1

- TRÍDA BETONU A JEJÍ MATERIÁLOVÉ CHARAKTERISTIKY MUSÍ ODPOVÍDAT NORMĚ ČSN EN 1992-1-1, TAB. 3.1
- PŘEDEPSÁNA JE 90 DENNÍ PEVNOST BETONU
- DALŠÍ POŽADAVKY NA BETON VIZ JINÁ ČÁST pd (OTĚRUVZDORNOST, POHLEDOVOST ATD)

OCEL 10505 (ØR)
KRYTÍ VÝZTUŽE MIN. 50 mm

VYPRACOVAL		ZODP. PROJEKTANT		VED. PROJEKTANT		
Ing. Horák		Ing. Horák		Ing. Hráček		
KRAJ	ZLINSKÝ	K.Ú.	LEŠNÁ	ARCH.ČÍSLO	—	
INVESTOR	ČR SPÚ—KRAJSKÝ PŮ PRO SK—POBOČKA VSETÍN					
STAVBA AKCE	PROJEKTOVÁ DOKUMENTACE PRO SUCHOU NÁDRŽ SN1 STŘELNICE V K.Ú. LEŠNÁ					
OBJEKT	SDRUŽENÝ OBJEKT—VÝKRES VÝZTUŽE					
OBSAH						
				DATUM	06/20	
				STUPEŇ	DSP, DPS	
				FORMÁT	8x44	
				MĚŘÍTKO	1:50	
				PŘÍLOHA Č.	PARÉ Č.	
				D.1.6.2.		